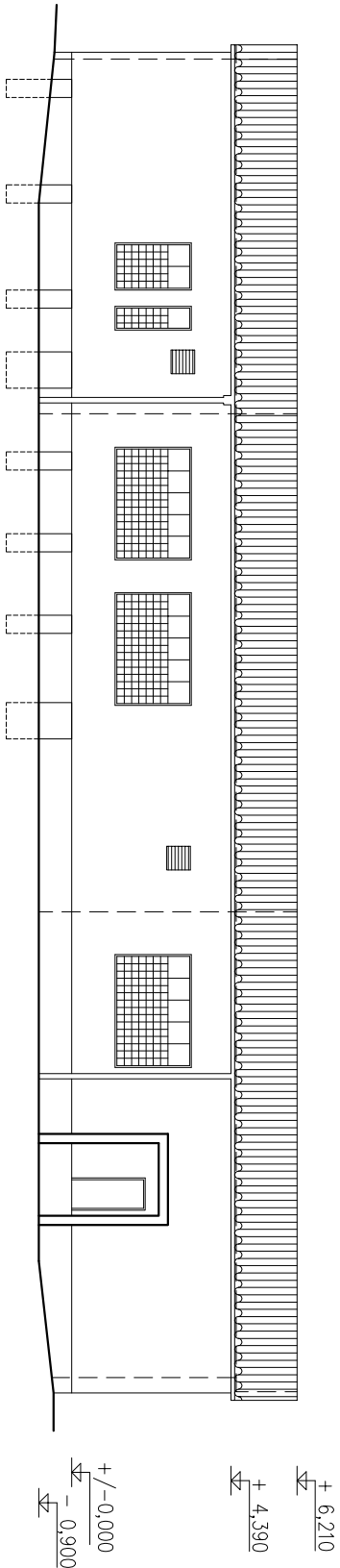


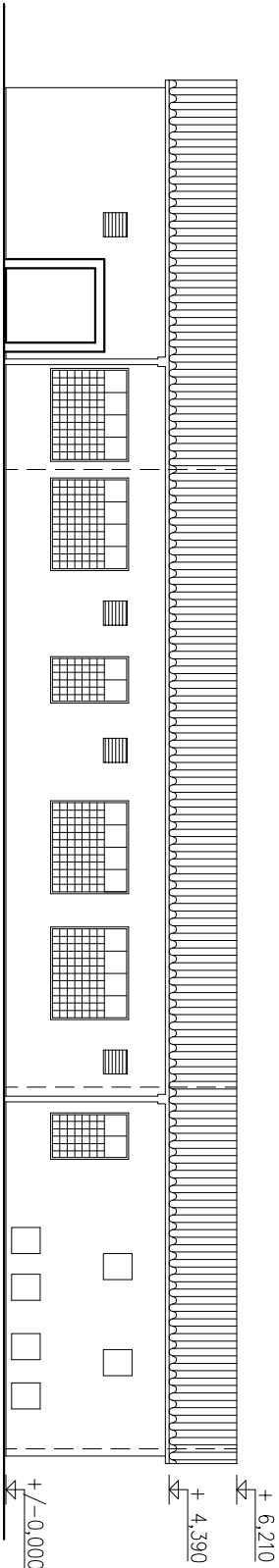
POHLED JIHOVÝCHODNÍ



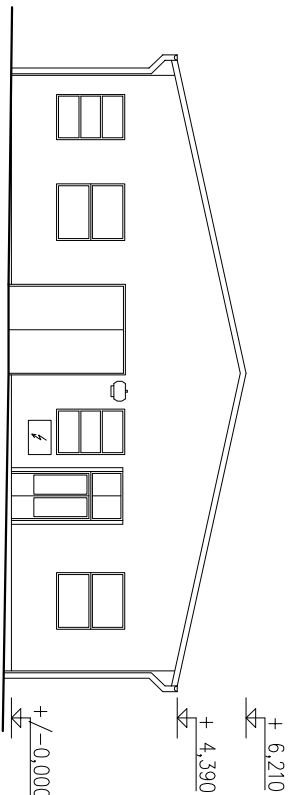
LEGENDA:

- HROMOSVOD
-  KRYTINA Z TRAPÉZOVÉHO PLECHU

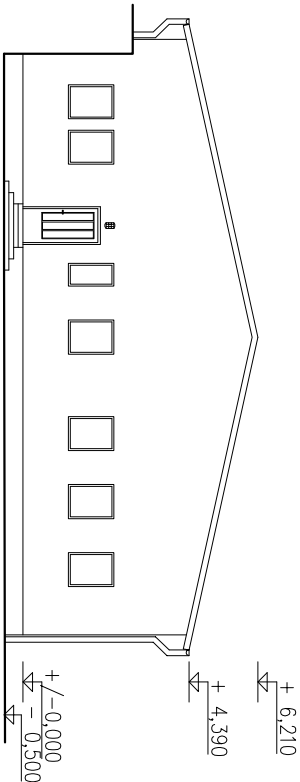
POHLED SEVEROZÁPADNÍ



POHLED JIHOZÁPADNÍ



POHLED SEVEROVÝCHODNÍ



Vypracoval:		Hlavní inženýr projektu:	
Ing. Martin LIBICH		Ing. Jaroslav DVOŘÁK	
Místo stavby: Školní statek Vestec, Vestec 27, 537 01 Vestec		Sinc s.r.o.	
Investor: Pardubický kraj, Komenského náměstí 125, 532 11 Pardubice		+420 775 124 685	
Akce:		Formát: 2 x A4	Paré:
SŠ zemědělská Chrudim - rekonstrukce		Datum: 10/2016	
školního statku - II. etapa		Stupeň: DZS	
Objekt: SO 02 Kruhová dojína DZKD		Zakáz. č.: 160103	
Výkres:		Měřítko: -	Č.v.
POHLEDY - STÁVAJÍCÍ STAV			D.2.1.4